



現場発泡ウレタンフォーム断熱材

フォームライトSL®

マシュマロ断熱を比べてみよう



マシュマロ断熱の家
(現場発泡ウレタンフォーム)

発泡系プラスチック断熱材の家
(フェノールフォーム・スチレンフォーム)

繊維系断熱材の家
(ロックウール・グラスウール)

断熱性	断熱性能が落ちにくく 経年変化も小さい	断熱性能が落ちやすく 施工精度で経年変化が変わる	断熱性能が著しく落ちる場合があり 施工精度で経年変化が変わる
気密性	気密性のバラツキが小さく 気密施工も不要	気密性のバラツキが大きく 別途、気密施工が必要	気密性のバラツキが大きく 別途、気密施工が必要
吸音性	吸音・遮音効果と 床衝撃音の緩和が期待できる	吸音・遮音効果は低く 床衝撃音の緩和も期待できない	吸音効果のみ高いが遮音効果 床衝撃音の緩和は期待できない

高気密・高断熱化が温環境のバリアフリーを実現します。

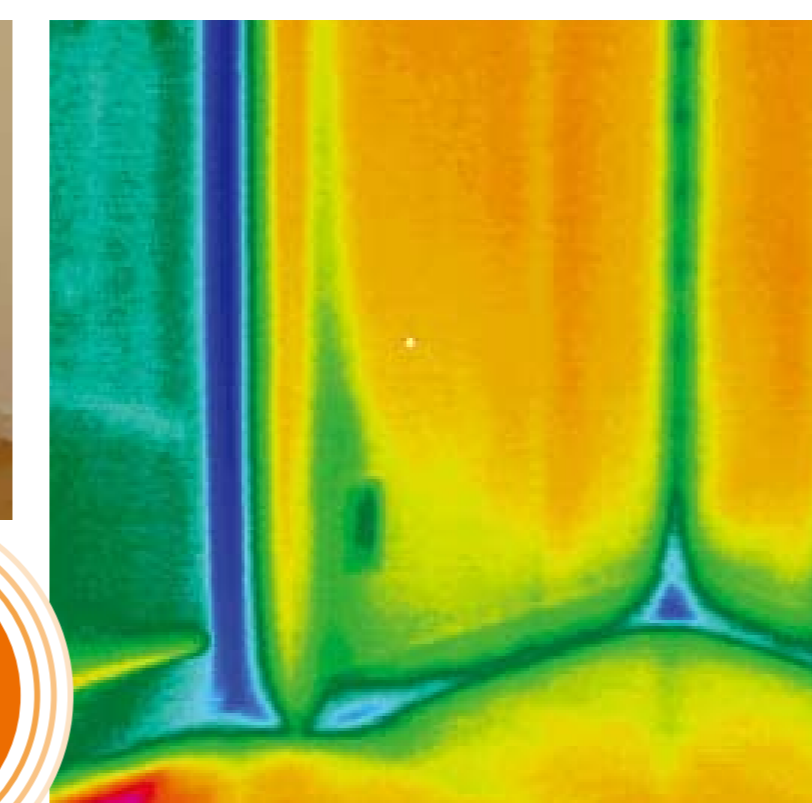
フォームライトSLの高度な断熱・気密化により、外気との無駄な熱交換がなくなり、家中いつでもどこでも温度差の少ない快適な空間をご提供します。たとえば、トイレや浴室・洗面所等の温度差が小さくなることで、冬場のヒートショック(急激な温度変化による血管収縮)を未然に防止します。特にお年寄りや赤ちゃんなど安心して暮らしていただけます。

サーモ画像による比較

●一般住宅の壁



温度差
3.6℃

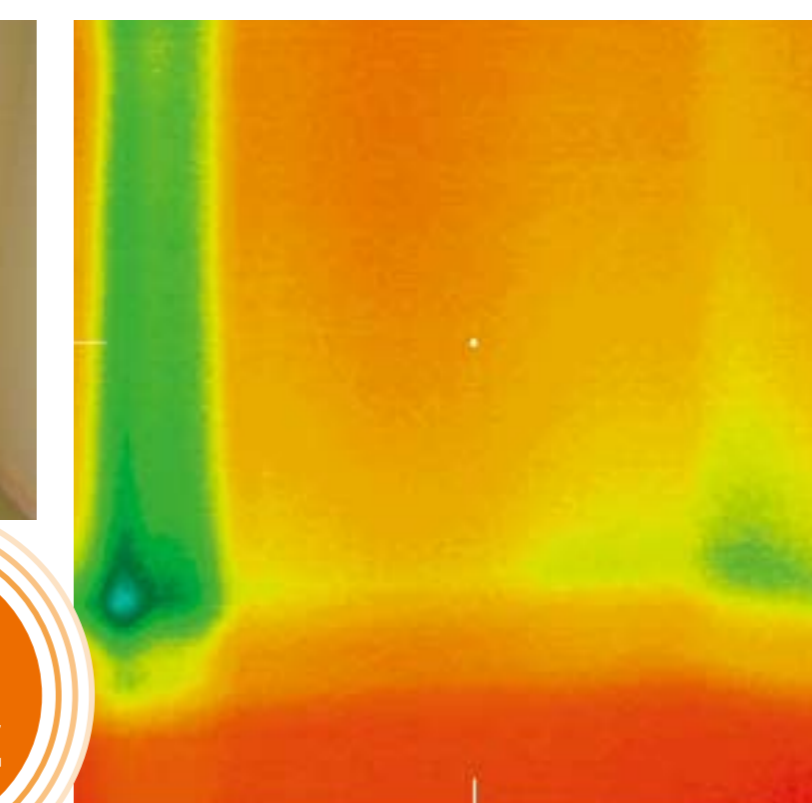


断熱材と構造材(柱・土台)のわずかな隙間から冷気が壁内に侵入している為、温度差が大きい。

●フォームライトSLを使用した壁



温度差
0.9℃



フォームライトSLは構造材(柱・土台)に接着をする為、冷気の侵入が無く、温度差が小さい。

POINT
ここがすごい!

比べてみよう!

